



WEDICO-models®

Neuheiten 11/2019



www.WEDICO-models.com

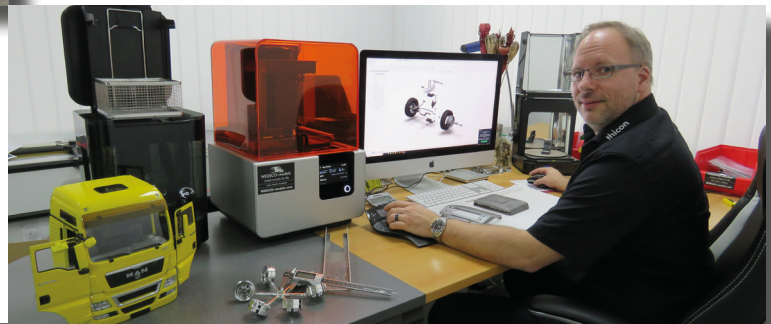
WEDICO-models seit 01/2018 in Essen



Die Zentrale in Essen.

Seit Januar 2018 befinden sich die Verwaltung, das Lager und die Produktion in Essen.

Die Konstruktion erfolgt ebenfalls hier in Essen. Wir setzen modernste Software und Technik ein, um den hohen Standard der WEDICO-Modelle zu gewährleisten. Prototypen und Kleinserien entstehen z.B. auf unseren Laser-3D-Druckern mit Genauigkeiten von 25µm!



Pulverbeschichtung als Qualitätsmerkmal!

Seit den 1980ern beschichtet Wedico alle Metallteile und verleiht den Modellen damit eine besondere Wertigkeit.

Wir haben jetzt eine der neuesten Pulverbeschichtungsanlagen inkl. computergesteuertem Einbrennofen, um das Beste in jedem WEDICO-Modell zu bewahren.

Die Fertigung unsere Blechteile erfolgt auf neuen Maschinen mit hoher Präzision! Blechteile werden hier mit bis zu 100t gepresst.



Das Lager in Essen bevorratet über eine Million Artikel. Auch Ersatzteile für WEDICO-Modelle aus den 1980er sind noch größtenteils verfügbar.





Bestellnummer: 2304-W

Transportkiste groß aus Holz, Bausatz



Bestellnummer: 2306-W

Kabeltrommel groß aus Holz, Bausatz

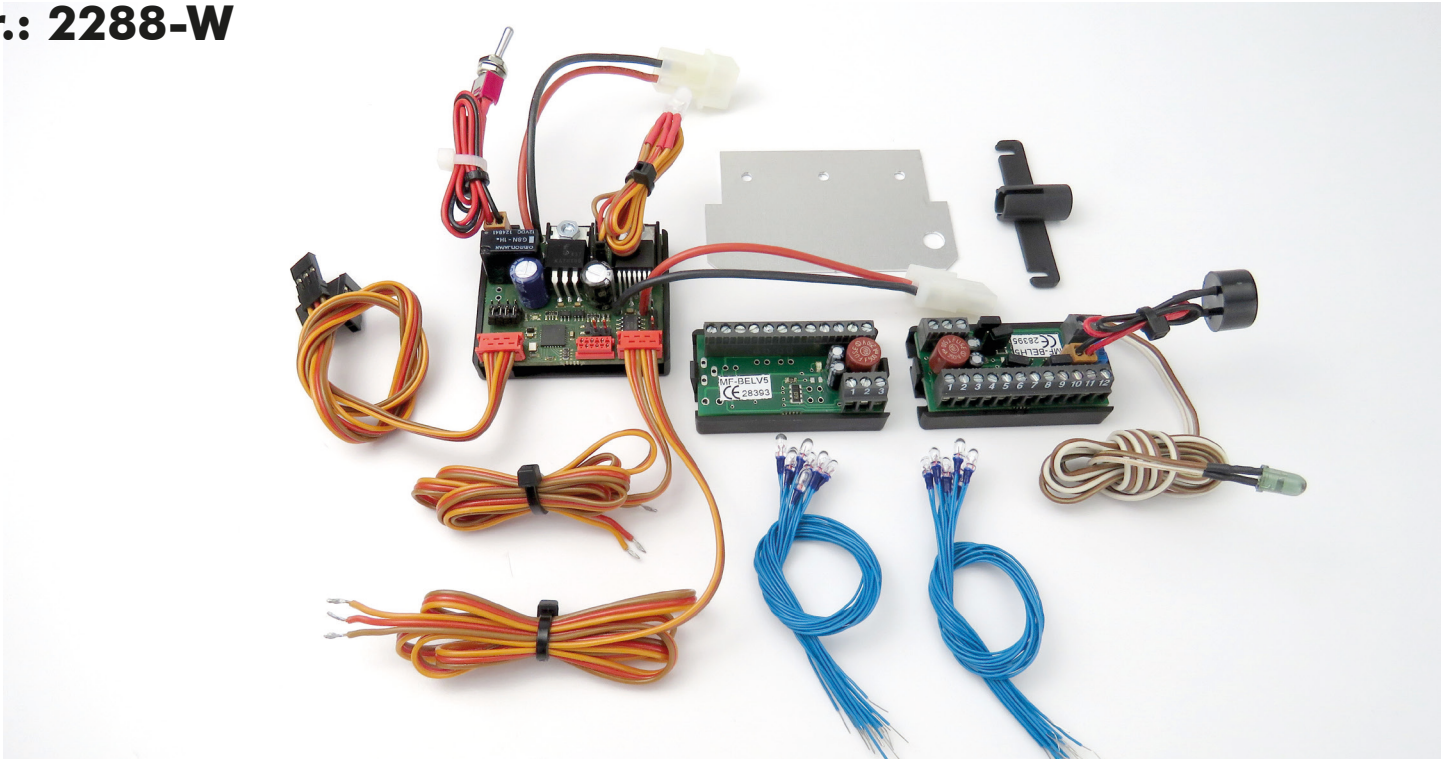


Bestellnummer: 2208-W

Werkzeugset 1 für WEDICO-Modelle

Elektrische Anlage mit Regler „MFL“ für Zugmaschinen

Nr.: 2288-W



Die MFL ist die komplette 12-Kanal-Lichtanlage mit Fahrtregler und Infrarot-Sender für Ihren LKW!

Durch die Kombination von integriertem Fahrtregler und Lichtanlage in einem Modul und zusätzlichem BUS-System, ist die neue MFL extrem platzsparend!

Sie verbauen im Fahrzeug die kleine Zentralplatine mit Fahrtregler und platzieren an Front und Heck die kleinen Beleuchtungsplatinen. Die Verbindung der drei Platinen erfolgt nur durch ein schmales 3pol. Kabel. Mehr Platz wird nicht benötigt.

Die mitgelieferten Glühbirnen werden auf dem kürzesten Weg mit der entsprechenden Beleuchtungsplatine an Bug oder Heck verschraubt. Die Platinen sind auch LED-fähig.

Auf der hinteren Beleuchtungsplatine befinden sich ein Micro-Piezosummer für den Rückfahrpieper und eine Infrarot-Sendediode zur drahtlosen Ansteuerung der Aufliegerlichtanlage 797-W.

Die integrierten Lichtfunktionen werden über drei Proportional-Kanäle vom Empfänger der Fernsteuerung ausgelöst.

Folgende Funktionen sind möglich:

- Blinker
- Warnblinker
- Abblendlicht mit Xenon-Zündeffekt
- Fernlicht
- Nebellicht
- Nebelschlussleuchte
- Rückfahrcheinwerfer
- Bremslicht
- Infrarot Sendediode aktivieren
- Schaltfunktion 1 (500mA kurzschlussfest) wird auch zur MFA übertragen.
- Schaltfunktion 2 (500mA kurzschlussfest) wird auch zur MFA übertragen.
- Motorsound (optionales Modul*)
- Hupe (optionales Modul*)

Technische Daten:

Betriebsspannung: 7,2-12V

Fahrtregler:

7,2-12V, 7A Dauerstrom, 16kHz Taktfrequenz für feinfühliges Anfahren. Optimiert für unseren Motor 115-W.

Anschluss: AMP

Maße Zentralplatine:

Breite: 50mm, Tiefe: 40mm, Höhe: 22mm

Maße Beleuchtungsplatine:

Breite: 48mm, Tiefe: 26mm, Höhe: 15mm

Die 12 Funktionen werden an der Fernsteuerung über je einen freien Servokanal ausgelöst. Jeder Servokanal hat 4 Funktionen. Lang und kurz nach oben sowie nach unten.

Lieferung:

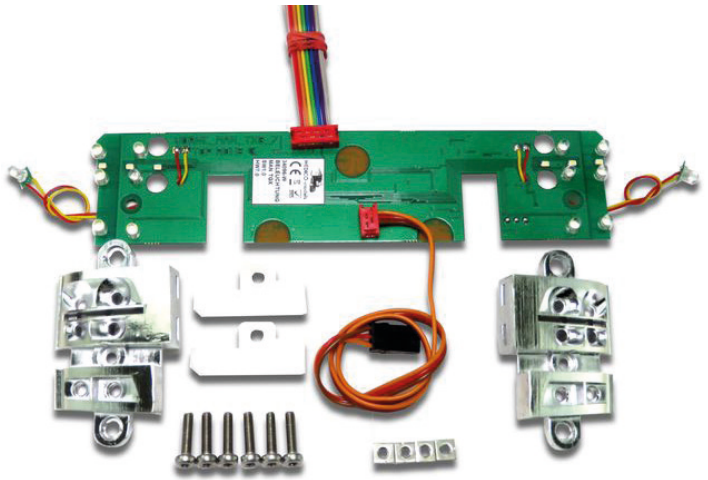
Zentralplatine mit Fahrtregler, Beleuchtungsplatine vorne und hinten, 5V-Birnen, Montagematerial und Anleitung.

*Das neue optionale WEDICO-models Soundmodul wird einfach platzsparend auf die MFL gesteckt.

Empfohlene LEDs:

LED-Set Front Nr.: 2290-W, LED-Rückleuchten Nr.: 2284-W

LED-Platine vorne für MAN TGX



Bestellnummer: 2292-W

Komplett bestückte LED-Platine 12V vorne für alle WEDICO-models MAN TGX.

Die neue LED-Platine wird in einem Stück hinter die MAN-Front geschraubt und verfügt sogar über Kurvenlicht und einen eingebauten 2-Kanal-Schalt-decoder.

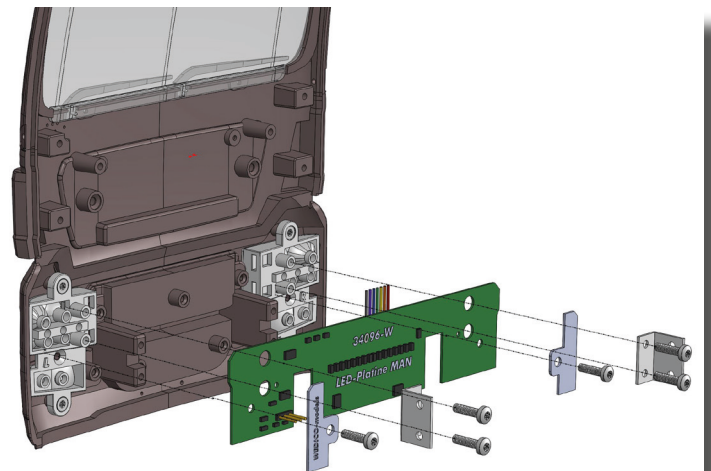
Insgesamt sind 8 Funktionen verbaut.

- Standlichtbalken über Servokanal schaltbar
- Tagfahrlicht über Servokanal schaltbar
- Abblendlicht mit Zündeffekt
- Fernlicht mit gleichzeitigem Nebellicht
- Nebellicht
- Kurvenlicht automatisch bei Blinker
- Blinker links/rechts
- Warnblinker

Die LED-Platine kann mit allen WEDICO-models Lichtanlagen betrieben werden.

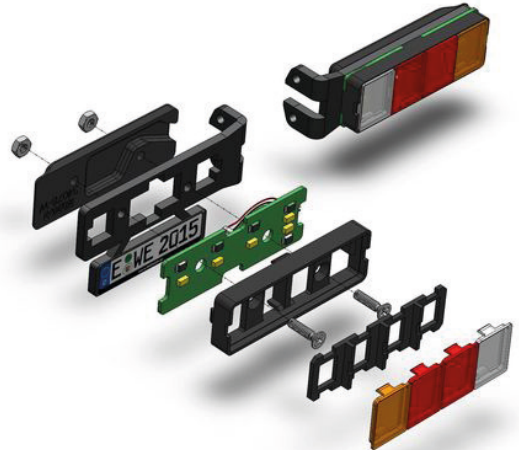
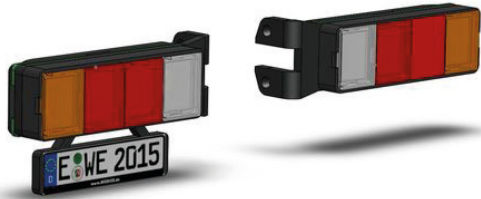
Lieferung:

Platine fertig bestückt und einbaufertig, Scheinwerfer, Isolierplatten und Montageanleitung.



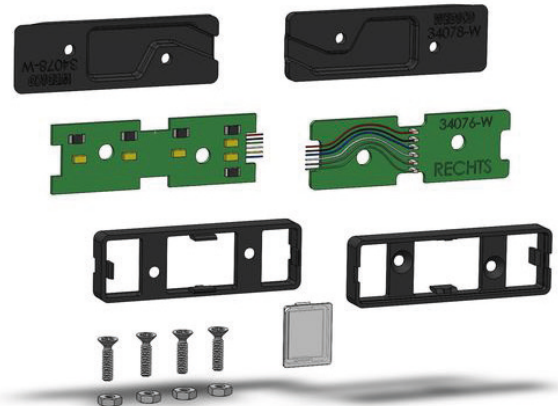
Bestellnummer: 2290-W

LED-Set Front, 12V



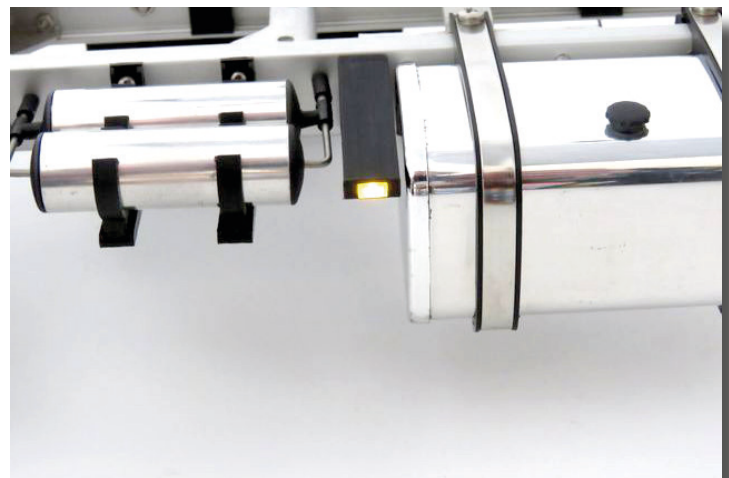
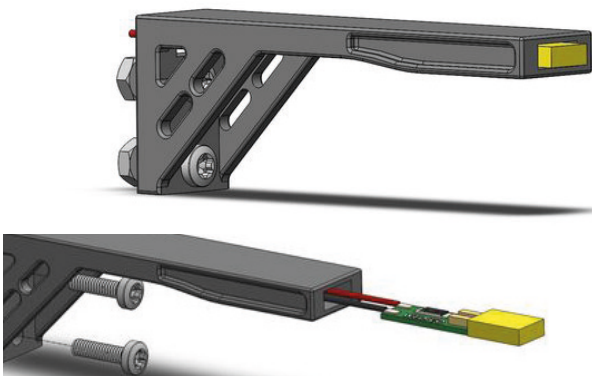
Bestellnummer: 2284-W

4-Kammer LED-Rückleuchten mit Nummernschild, Komplettsatz mit Halter



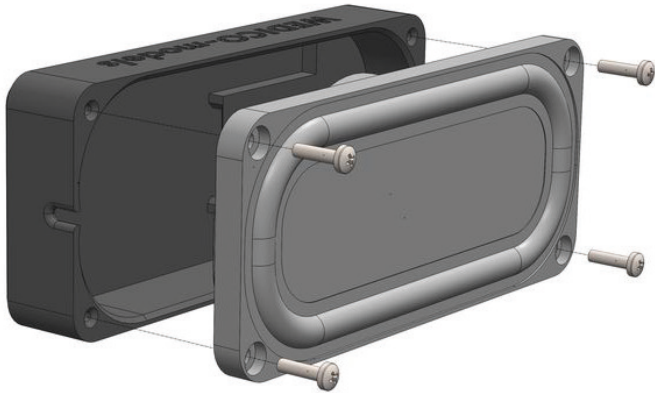
Bestellnummer: 2286-W

Nachrüst-Set 4-Kammer LED-Rückleuchten, für vorhandene Rückleuchten 445-W



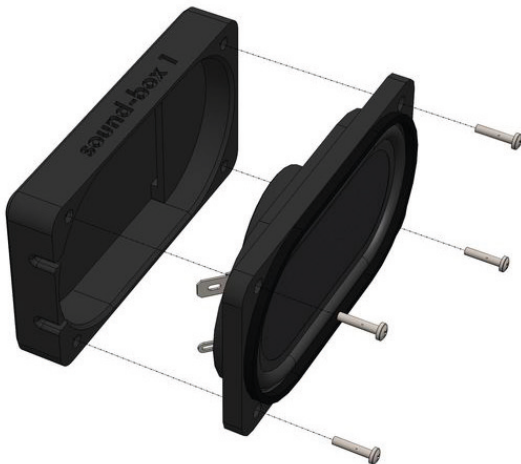
Bestellnummer: 2280-W

Begrenzungsleuchte 7-12V orange, 2 Stück mit LED-Platine für Zugmaschine und Auflieger



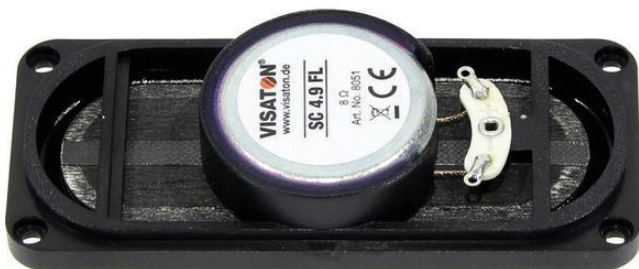
Bestellnummer: 2201-W

Soundbox 2 mit Lautsprecher 8 Ohm, Visaton SC 4.9 FL - Länge: 90mm, Breite: 40mm. Höhe: 22mm



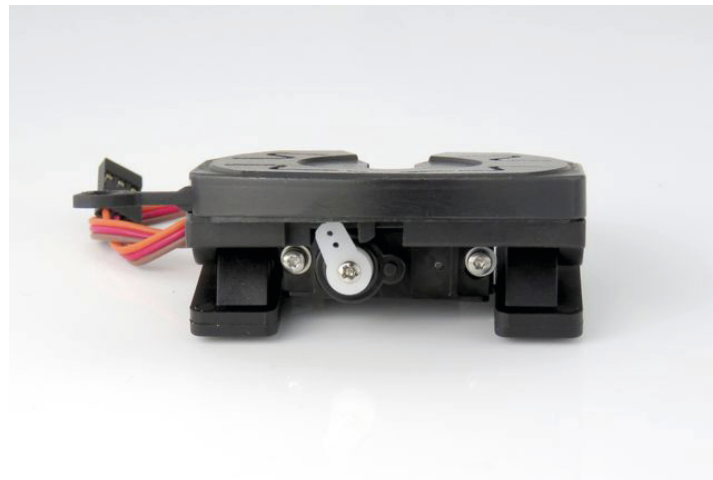
Bestellnummer: 2204-W

Soundbox 1 mit Lautsprecher 8 Ohm, Visaton SC 5.9 FLX - Länge: 90mm, Breite: 49mm. Höhe: 21mm



Bestellnummer: 2202-W

Lautsprecher, Visaton SC 4.9 FL - 8 Ohm 4W



Bestellnummer: 2210-W

Aluminium-Sattel für Auflieger mit Servo, für Profi- und Standardrahmen



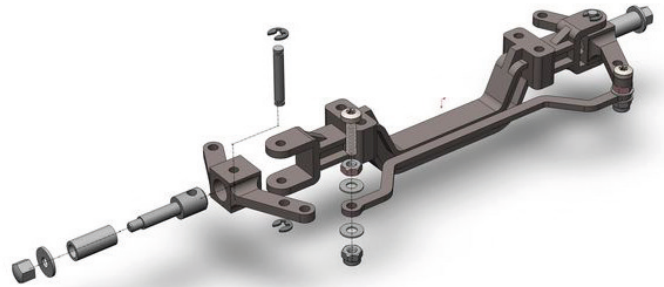
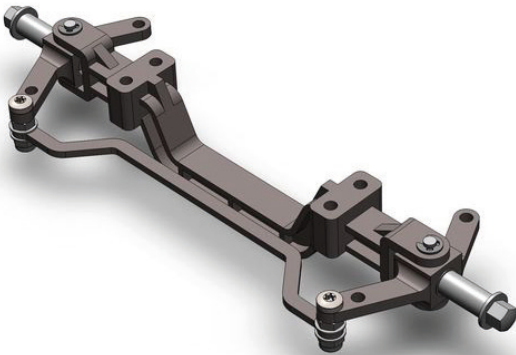
Bestellnummer: 2218-W

Digital-Servo für Sattelplatte und Schaltgetriebe - 22x11,24x21,35mm, 0,11 Sek/60°, Stellkraft: 800g



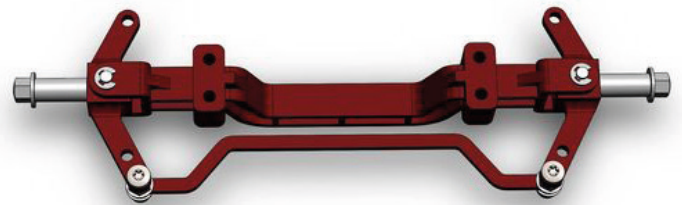
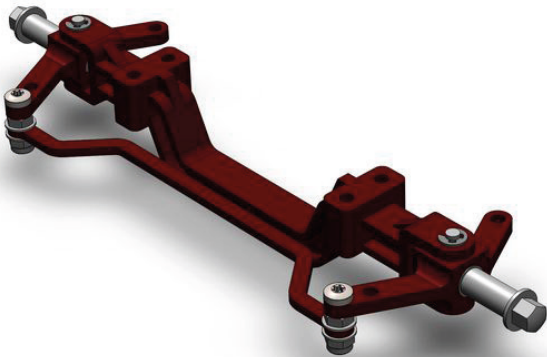
Bestellnummer: 2206-W

Stoßstange 160mm schwarz mit Montagewinkel - Breite: 160mm, Höhe: 20mm, Stärke: 1,5mm, Tiefe: 9mm



Bestellnummer: 2212-W

Aluminium-Vorderachse grau, RAL7024 inkl. Spurstange



Bestellnummer: 2214-W

Aluminium-Vorderachse rot, RAL3011 inkl. Spurstange



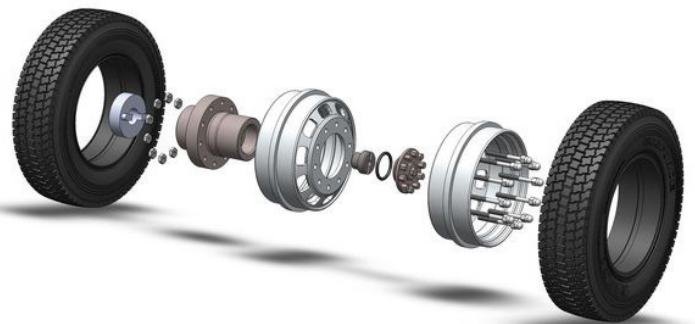
Bestellnummer: 2282-W

Standard Felgen schmal, gelb 2 Stück



Bestellnummer: 2308-W

Alu Langlochfelgen, Nabe rot RAL3011 für Antriebsachse Paar ohne Reifen



Bestellnummer: 2310-W

Alu Langlochfelgen, Nabe grau RAL7025 für Antriebsachse Paar ohne Reifen



Bestellnummer: 2312-W

Alu Langlochfelgen, Nabe schwarz RAL9005 für Antriebsachse Paar ohne Reifen



Best.Nr.: 2216-W



Best.Nr.: 2274-W



Best.Nr.: 2276-W



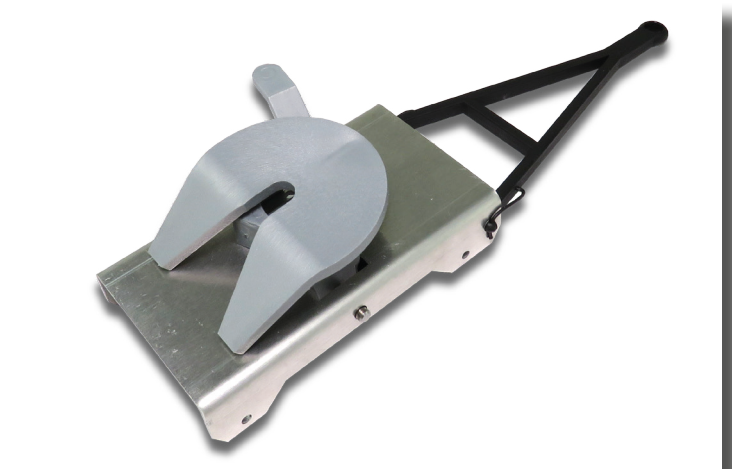
Best.Nr.: 2278-W

LKW-Fahrer Biegefigur - Höhe: 117mm, Breite: 35mm, Tiefe: 15mm, Gewicht: 14g



Bestellnummer: 2302-W

Sicherheits-Helm für Wedico-models LKW-Fahrer



Bestellnummer: 2314-W

Dolly 1-Achs mit Standardsattel, ohne Achse

CAT D9T

Kettendozer

Best.Nr.: 3130-W



WEDICO
construction
models



Bausatz mit Fahrerkabine und Aufbauten, Schild, Unterwagen, Kettenantrieb mit 2 Elektromotoren, 2 Dunker-Schneckenradgetriebe SG 45, Untersetzung 1:40, Proportionale Steuerung der Ketten, Hydraulikpumpe mit Filter und 13 bar Betriebsdruck, 3-fach Steuerventil, Schlauch, T-Stücke, Sicherungshülsen, Hydrauliköl.

Steuerblock für 3 Funktionen: Schild vor u. zurück, heben u. senken, tilten.

Elektronik mit Licht-Soundsystem und Lautsprecher, NiMh Akku 12 V 4.5 Ah und Fahrtregler.

Optional Nr. 3131-W: Aufreißer heben, senken und neigen.



Heckaufreißer

Best.Nr.: 3131-W

Der Baukasten beinhaltet Hydraulikzylinder, pulverbeschichtete Aluminium Druckguss und Blechteile.

Lieferumfang:

Bausatz Heckaufreißer Metall pulverlackiert mit Hydraulikzylinder, Steuerblock 2-fach, Hydraulikschlauch, Sicherungshülsen, T-Stücke und Befestigungsmaterial.

Zum Betrieb nötig:

Fernsteuerung mit mind. 8 Kanälen, Servos für Hydraulik und Ladegerät.

Länge ohne Aufreißer ca. 480 mm, Breite ca. 320 mm, Höhe ca. 275 mm, Spurbreite ca. 160 mm, Gewicht ca. 13,0 kg.

Länge mit Aufreißer ca. 610 mm, der Aufreißzahn (Art.-Nr. 3131) ist Sonderzubehör.



thicon e.K. - Cathostr. 5b - 45356 Essen - Germany

Phone: +49 201 8695153

E-Mail: info@thicon-models.com

® WEDICO-models ist ein eingetragenes Markenzeichen der thicon e.K./ WEDICO-models is a registered trademark owned by thicon e.K.

Aktuelle Preise finden Sie bei Ihrem Fachhändler oder unter www.WEDICO-models.com

© Copyright 2019

designed by Sven Thiel