



**thicon**<sup>®</sup>  
models

**Neuheiten 11/19**  
**News 11/19**

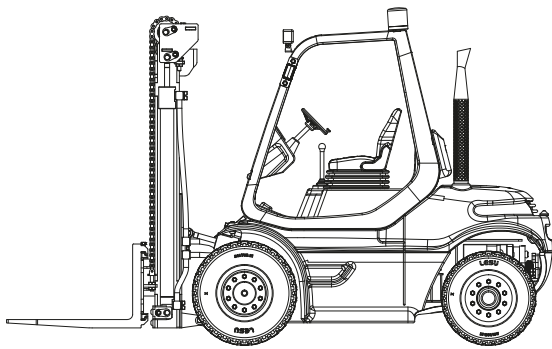


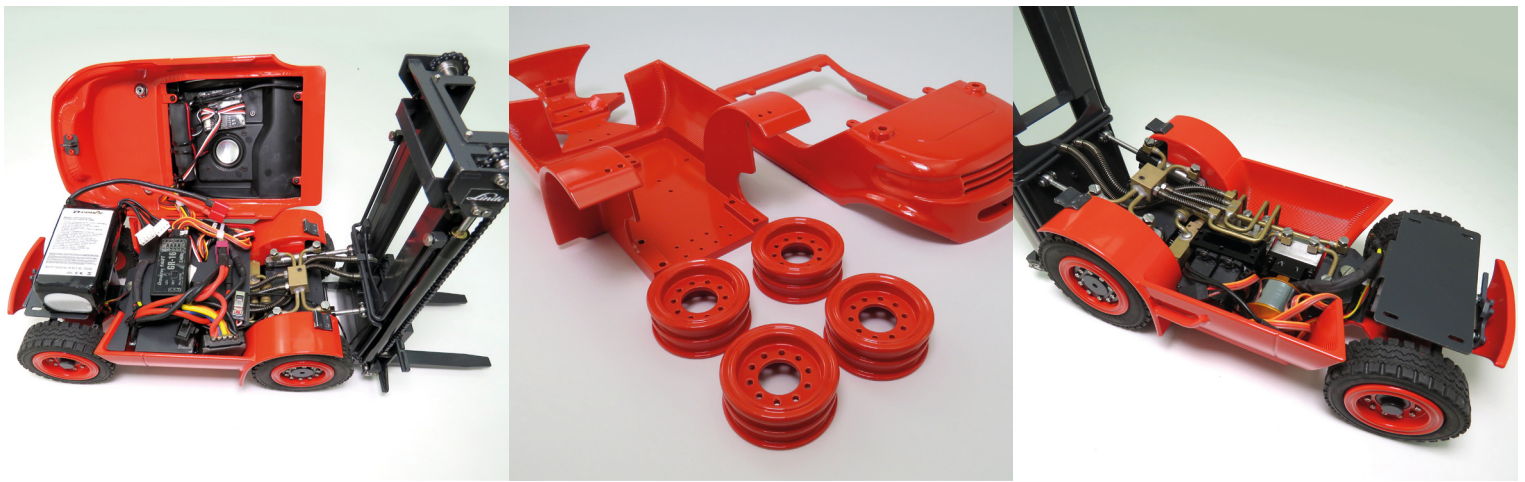
**[www.thicon-models.com](http://www.thicon-models.com)**  
model-making for professionals  
construction - production - wholesale trade

# 1:14 Gabelstapler Linde H40D Bausatz, Metall mit Hydraulik

1:14 Forklift kit made of metal with hydraulics

*Linde*  
**H40D**





Kompakter Gabelstapler aus Metall mit hydraulischem Mast, Licht und Soundmodul!

**Unser Gabelstapler ist serienmäßig in rot pulverlackiert und von LINDE® lizenziert!**

Jedes Modell bekommt ein Zertifikat mit einer Seriennummer.

Das gesamte Modell ist aus Metall hergestellt und äußerst präzise gefertigt.

Der Mast wird über eine Hydraulikanlage geneigt und ausgefahren. Das Fahren erfolgt elektrisch über ein eingebautes Differenzial im Vorderwagen.

Die Lenkung erfolgt über ein Miniservo im Heck.

Alle Wellen und Räder sind natürlich kugellagert.

Die Hydraulikanlage ist auf ca. 10 bar eingestellt, was für eine Hubkraft von ca. 1000g ausreichend ist.

Lieferung:

Bausatz Gabelstapler Linde-rot pulverbeschichtet, Antrieb mit Motor und Regler, Lenkservo, Hydraulikpumpe brushless mit Regler, Zweifach-Steuerventil mit Servos, Anbauteile, Lichtanlage, Soundmodul, 46-Seiten Bauanleitung.

Zum Betrieb nötig:

Hydrauliköl, 7,4V-11,1V-Akku, Fernsteuerung mit mind. 7 Kanälen.

Maße:

Länge: 325mm, Breite: 108mm, Höhe: 201mm, Gabelhöhe max: 220mm, Masthöhe max: 306mm, Radstand: 145mm.

Neigewinkel: +10°/-6,5°, Lenkradius links: 301mm, Lenkradius rechts: 247mm - Gewicht: 2650g

**Bestellnummer / Order.No.: 58200**



Compact metal forklift with hydraulic mast, light and sound module!

Our forklift is powder coated in red as standard and licensed by LINDE!

Each model gets a certificate with a serial number.

The whole model is made of metal and manufactured extremely precisely.

The mast is tilted and extended via a hydraulic system. Driving is done electrically via a built-in differential in the front end. Steering is via a mini servo in the rear.

All shafts and wheels are of course ball bearings.

The hydraulic system is set to about 10 bar, which is sufficient for a lifting capacity of about 1000g.

Delivery:

Forklift Linde-red powder-coated kit, drive with motor and controller, steering servo, brushless hydraulic pusher with regulator, dual control valve with servos, attachments, lighting system, sound module, 46-page assembly instructions.

Needed for operation:

Hydraulic oil, 7.4V-11.1V battery, remote control with at least 7 channels.

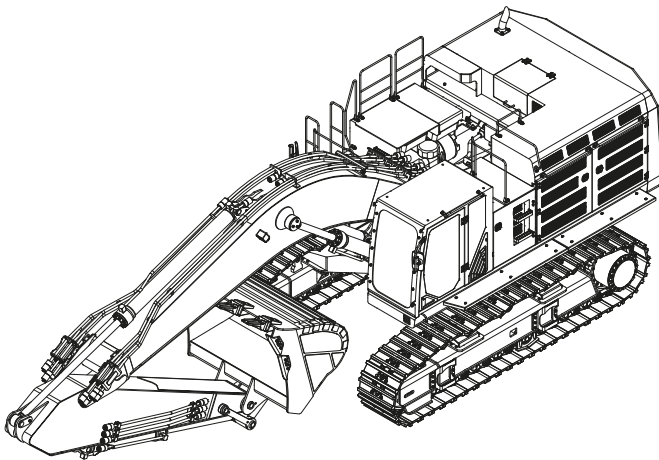
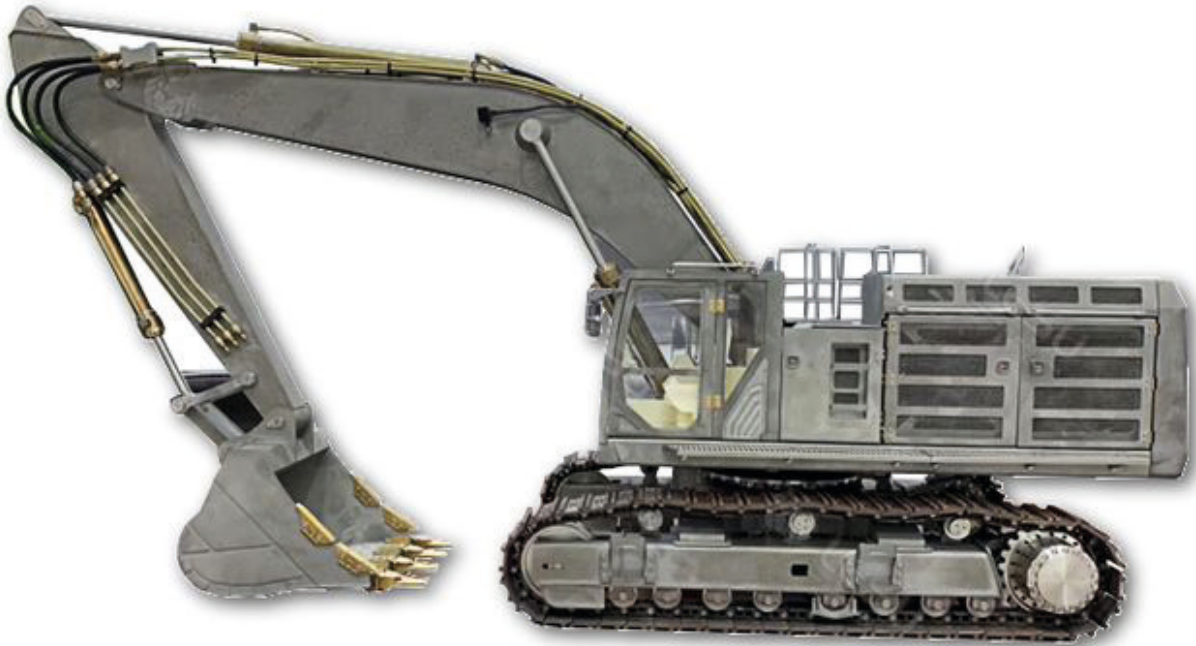
Dimensions:

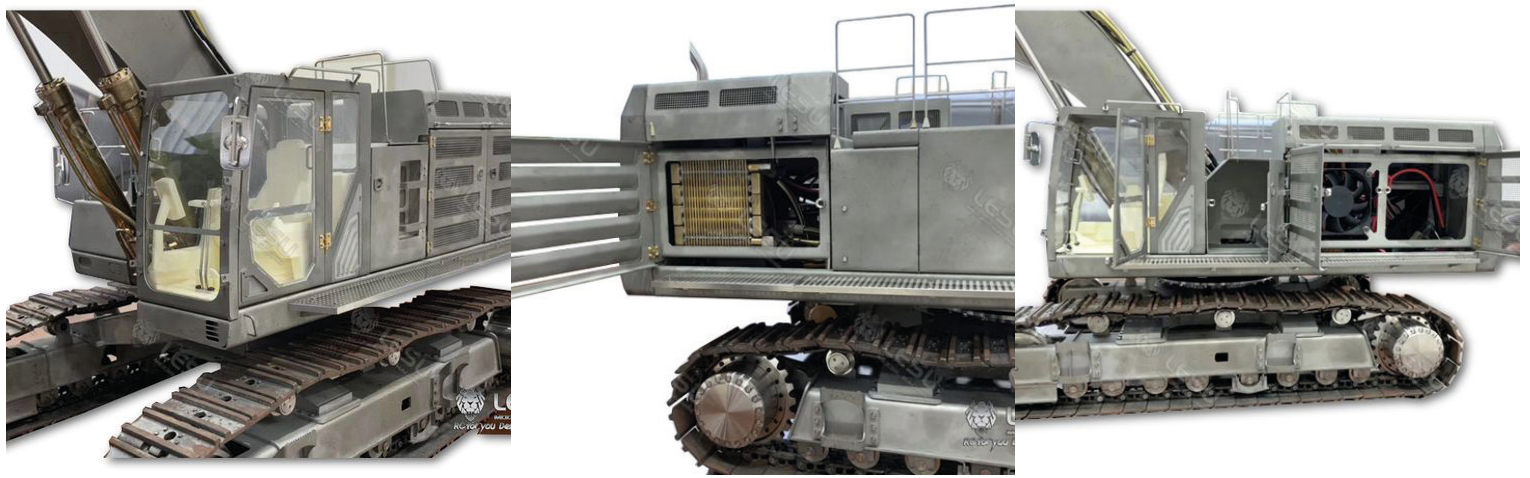
Length: 325mm, width: 108mm, height: 201mm, fork height max: 220mm, mast height max: 306mm, wheelbase: 145mm.

Tilt angle: + 10 ° / - 6.5 °, steering left: 301mm, right steering: 247mm - Weight: 2650g

# 1:14 Kettenbagger 74t Bausatz aus Edelstahl mit Hydraulik

1:14 Crawler excavator 74t kit stainless steel  
incl. hydraul





Präzise gefertigter Bagger-Bausatz aus Metall mit Hydraulik.

Der Kettenbagger ist überwiegend aus Edelstahl hergestellt. Der Kettenantrieb erfolgt über zwei kräftige Brushlessmotoren, die direkt in den Naben eingebaut sind. Die elektrischen Anschlüsse der Motoren erfolgt über einen mechanischen Drehdurchtrieb, der ein Endlosdrehen des Oberwagens erlaubt.

Die neue Hochleistungs-Hydraulikpumpe verfügt über ein eingebautes Manometer zur Drucküberwachung.

Das Hydrauliksystem verfügt sogar über einen Ölkühler mit Aktiv-Lüfter.

Serienmäßig kommt der Bagger bei thicon-models mit einem 6-fach-Hydraulik-Steuerblock!

Die Hydraulikzylinder sind mit Messingrohren versehen.

Zum Betrieb nötig:

Hydrauliköl, Fernsteuerung mit mind. 8 Kanälen, 11,1V Lipoakku, Ladegerät.

Lieferung:

Baggerbausatz unlackiert, Hydraulikanlage mit Pumpe, Ölkühler, 6-fach-Steuerventil, Motoren, Regler, Servos, 77 Seiten Bauanleitung.

Maße:

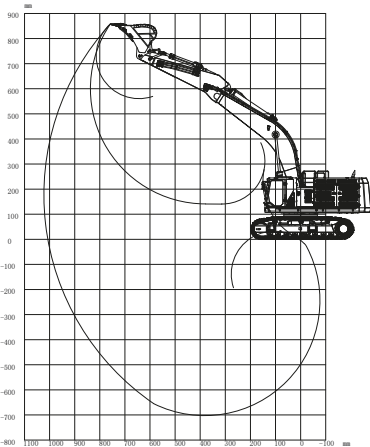
Länge: 952mm, Breite: 294mm, Höhe: 272mm, Max. Länge vom Drehpunkt: 1050mm, Kettenbreite: 55mm, Kettenlänge: 418mm

Betriebsdruck ca. 30bar

Gewicht ca. 27kg.

Optional können wir Ihnen den Bagger auch pulverlackiert und auch fertig aufgebaut liefern. Bitte zögern Sie nicht uns zu kontaktieren.

## Bestellnummer / Order.No.: 58100



Precision-made metal excavator kit with hydraulics.

The crawler excavator is mainly made of stainless steel. The chain drive is made by two powerful brushless motors, which are installed directly in the hubs. The electrical connections of the motors are made by a mechanical rotary drive, which allows endless turning of the upper carriage.

The new high-performance hydraulic pump has a built-in pressure gauge for pressure monitoring.

The hydraulic system even has an oil cooler with active fan.

The excavator comes standard with a 6-way hydraulic control block!

The hydraulic cylinders are provided with brass pipes.

Needed for operation:

Hydraulic oil, remote control with at least 8 channels, 11.1V lipo battery, charger.

Delivery:

Excavator kit unpainted, hydraulic system with pump, oil cooler, 6-way control valve, motors, regulators, servos, construction manual.

Dimensions:

Length: 952mm, Width: 294mm, Height: 272mm

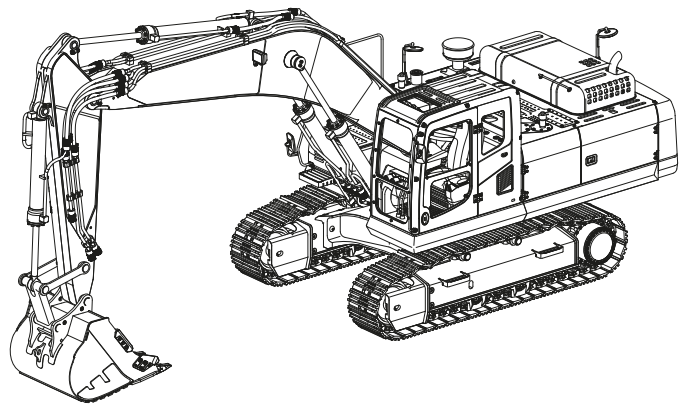
Operating pressure approx. 30bar

Weight about 27kg.

As an option, we can also deliver the excavator powder-coated and ready-assembled. Please feel free to contact us.

# 1:14 Kettenbagger 36t Bausatz aus Edelstahl mit Hydraulik

1:14 Crawler excavator 36t kit stainless steel  
incl. hydraulic





Präzise gefertigter Bagger-Bausatz aus Metall mit Hydraulik.

Der Kettenbagger ist überwiegend aus Edelstahl hergestellt. Der Kettenantrieb erfolgt über zwei kräftige Brushlessmotoren, die direkt in den Naben eingebaut sind. Die elektrischen Anschlüsse der Motoren erfolgt über einen mechanischen Drehdurchtrieb, der ein Endlosdrehen des Oberwagens erlaubt.

Die neue Hochleistungs-Hydraulikpumpe verfügt über ein eingebautes Manometer zur Drucküberwachung.

Das Hydrauliksystem verfügt sogar über einen Ölkühler mit Aktiv-Lüfter.

Serienmäßig kommt der Bagger bei thicon-models mit einem 6-fach-Hydraulik-Steuerblock!

Die Hydraulikzylinder sind mit Messingrohren versehen.

Zum Betrieb nötig:

Hydrauliköl, Fernsteuerung mit mind. 8 Kanälen, 11,1V Lipoakku, Ladegerät.

Lieferung:

Baggerbausatz unlackiert, Hydraulikanlage mit Brushless-Pumpe, Ölkühler, 6-fach-Steuerventil, Motoren, Regler, Servos, 70 Seiten Bauanleitung.

Maße:

Länge: 784mm, Breite: 230mm, Höhe: 232mm, Max. Länge vom Drehpunkt: 800mm, Kettenbreite: 43mm, Kettenlänge: 328mm

Betriebsdruck ca. 20bar

Gewicht ca. 15kg.

Optional können wir Ihnen den Bagger auch pulverlackiert und auch fertig aufgebaut liefern. Bitte zögern Sie nicht uns zu kontaktieren.

## Bestellnummer / Order.No.: 58300



Precision-made metal excavator kit with hydraulics.

The crawler excavator is mainly made of stainless steel. The chain drive is made by two powerful brushless motors, which are installed directly in the hubs. The electrical connections of the motors are made by a mechanical rotary drive, which allows endless turning of the upper carriage.

The new high-performance hydraulic pump has a built-in pressure gauge for pressure monitoring.

The hydraulic system even has an oil cooler with active fan.

As standard, the excavator comes with thicon-models with a 6-fold hydraulic control block!

The hydraulic cylinders are provided with brass pipes.

Needed for operation:

Hydraulic oil, remote control with at least 8 channels, 11.1V lipo battery, charger.

Delivery:

Excavator kit unpainted, hydraulic system with pump, oil cooler, 6-way control valve, motors, regulators, servos, 70 pages of construction manual.

Dimensions:

Length: 784mm, Width: 230mm, Height: 232mm, Max. Length from pivot: 800mm, Chain width: 43mm, Chain length: 328mm

Operating pressure approx. 20bar

Weight about 15kg.

As an option, we can also powder-coat the excavator for you and also deliver it ready assembled. Please feel free to contact us.

# 1:14 LKW Achsen mit Außenplanetengertriebe

1:14 truck axles with Planetary gear

**Untersetzung / Ratio:**  
**1:9,9**

Differenzial-Achse mit Außenplanetengertriebe für besonders anspruchsvolle Anwendungen. Die Achse hat eine Untersetzung von 1:9,9 und ist komplett aus Metall gefertigt. Die Differenzialsperre wird über einen Bowdenzug angesteuert. Die Spurstange aus Edelstahl ist inklusive. Nabendeckel mit Zierschrauben liegen ebenfalls bei.

Maße:  
Breite: 170mm, Höhe: 37mm, Tiefe: 40mm, Lochkreis: 10x25mm, M2, Durchmesser Trommel: 36mm, Durchmesser Nabe: 20,5mm, Welle: 5mm  
Lochabstand Federaufnahme: 12x3mm, Abstand Federaufnahme: 79mm

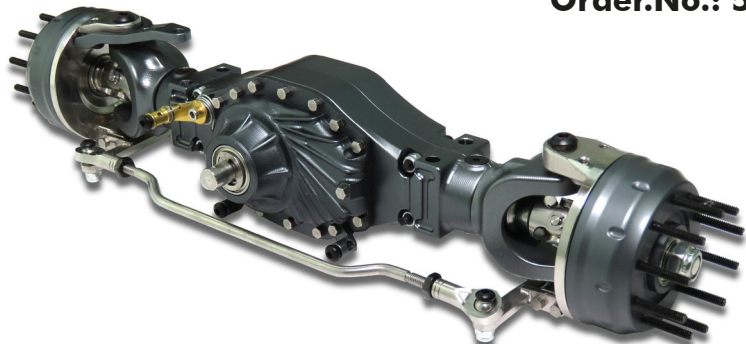
Differential axle with external planetary gear for particularly demanding applications. The axle has a reduction ratio of 1: 9,9 and is made entirely of metal. The differential lock is controlled by a Bowden cable. The tie rod made of stainless steel is included. Hub caps with ornamental screws are also included.



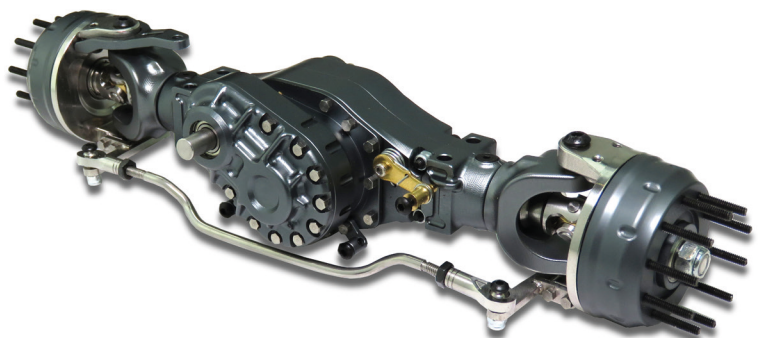
**Order.No.: 50257**



**Order.No.: 50258**



**Order.No.: 50259**



**Order.No.: 50260**

Irrtümer und Druckfehler vorbehalten.  
Errors and omissions excepted.

® thicon-models, ScaleClub, WEDICO-models sind eingetragene Markenzeichen von thicon e.K.  
thicon-models, ScaleClub, WEDICO-models are registered trademarks from thicon e.K.

thicon e.K.  
Cathostraße 5b  
45356 Essen  
Germany  
Phone:  
0049 (0) 201 8695153